

ДОСТУПНЫЙ РЕГИОН. КАЛУЖСКАЯ ОБЛАСТЬ

ЗАКАЗЧИК: ГБУ КО «Центр «Кадастр», Калужская область (технологический оператор ИРИС Калужской области).

ЦЕЛЬ ПРОЕКТА: Создание Информационного портала для маломобильных групп населения Калужской области, включая мобильную версию.

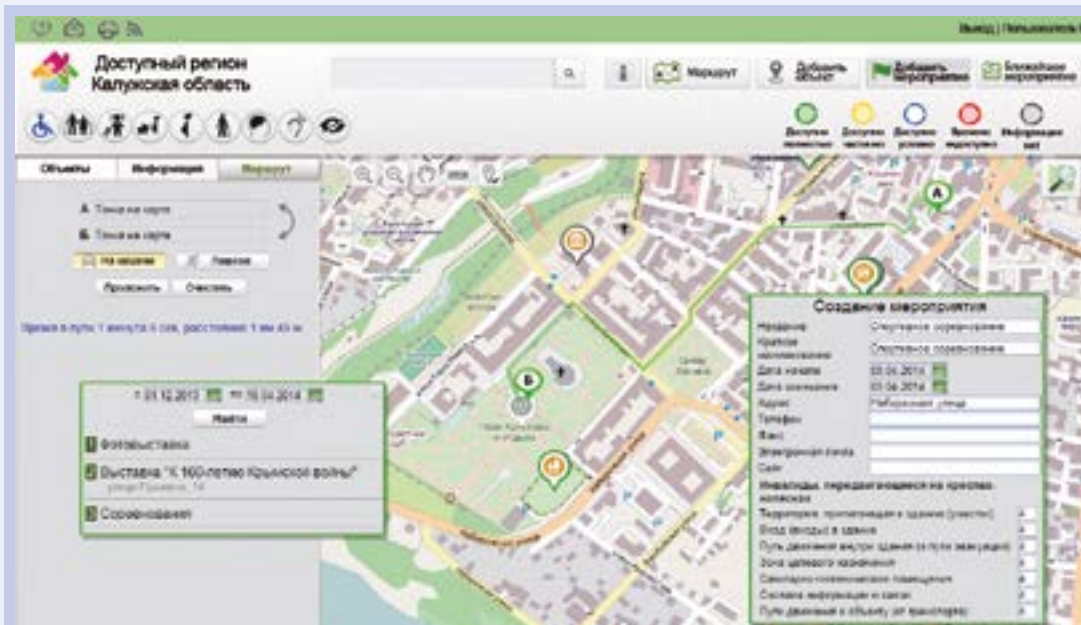
ВЫПОЛНЕННЫЕ РАБОТЫ

- Спроектирована и создана база геоданных, содержащая пространственную информацию на территорию Калужской области, с дополнительными атрибутивными характеристиками, необходимыми для оценки степени доступности объектов для маломобильных групп населения.
- Сформированы карты на территорию Калужской области в формате .mxd, на основе которых разработаны сервисы для создания новых и редактирования имеющихся объектов городской инфраструктуры.
- Создан портал и его мобильная версия, предоставляющие доступ к картам и инструментам посредством сети Интернет всем заинтересованным лицам.
- Разработана документация и проведено обучение, позволяющие заказчику самостоятельно обслуживать портал и его мобильную версию.
- Осуществляется техническая поддержка.

РЕЗУЛЬТАТЫ

Созданный Информационный портал для маломобильных групп населения Калужской области и его мобильная версия позволяют:

- Просматривать информацию об объектах городской инфраструктуры, используя в качестве основы сервисы Яндекс, Google, Esri и OSM.
- Получать информацию об объектах городской инфраструктуры, расположенных на территории Калужской области, в том числе сведения о доступности указанных объектов для различных групп маломобильных граждан.
- Осуществлять атрибутивный и адресный поиск.
- Формировать маршруты, в том числе графический трек и маршрутный лист для передвижения пешком или на автомобиле.
- Рассчитывать расстояние между объектами на карте.
- Просматривать информацию о мероприятиях, проводимых на территории Калужской области, в том числе получать информацию о ближайших мероприятиях (в течение недели от даты просмотра).
- Осуществлять выборку объектов на основе специализированных фильтров.
- Редактировать информацию о доступности объектов городской инфраструктуры.



Поиск и создание мероприятий. Построение маршрутов



Веб-интерфейс портала. Просмотр информации