

Российские федеральные и региональные геопорталы

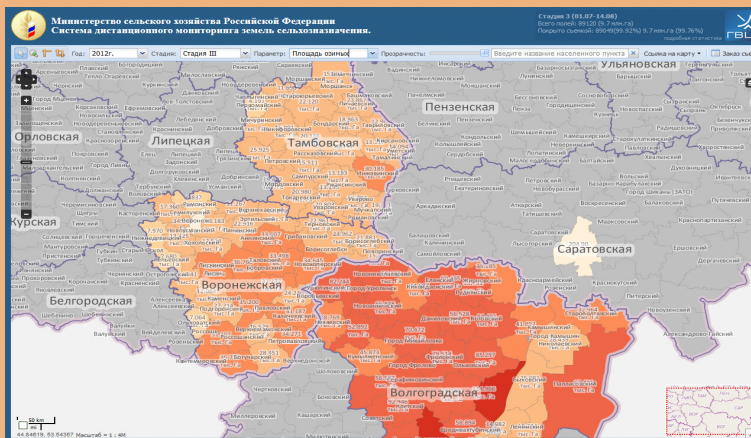
В таблице даны краткие описания некоторых федеральных и региональных геопорталов и ссылки на них в сети Интернет.

РОССИЙСКИЕ ФЕДЕРАЛЬНЫЕ ГЕОПОРТАЛЫ

Система дистанционного мониторинга земель сельскохозяйственного назначения АПК (СДМЗ АПК)

Основной целью создания СДМЗ является организация системы объективного мониторинга сельскохозяйственного производства различных уровней хозяйствования с применением современных данных ДЗЗ. Космическая съемка выполняется 5–6 раз за сезон, что позволяет дать широкую характеристику посевам, вовлеченным в статистическую оценку на всех уровнях работы системы.

СДМЗ является открытой системой, т. е. может использоваться в качестве сервиса космического мониторинга сельскохозяйственной деятельности руководителями предприятий, главами субъектов, районов и прочих муниципальных образований РФ, а также другими лицами, ответственными за принятие решений в аграрном секторе. В настоящее время реализована первая стадия внедрения системы. Мониторинг проводится для Волгоградской, Воронежской и Тамбовской областей.



<http://sdmz.gvc.ru>

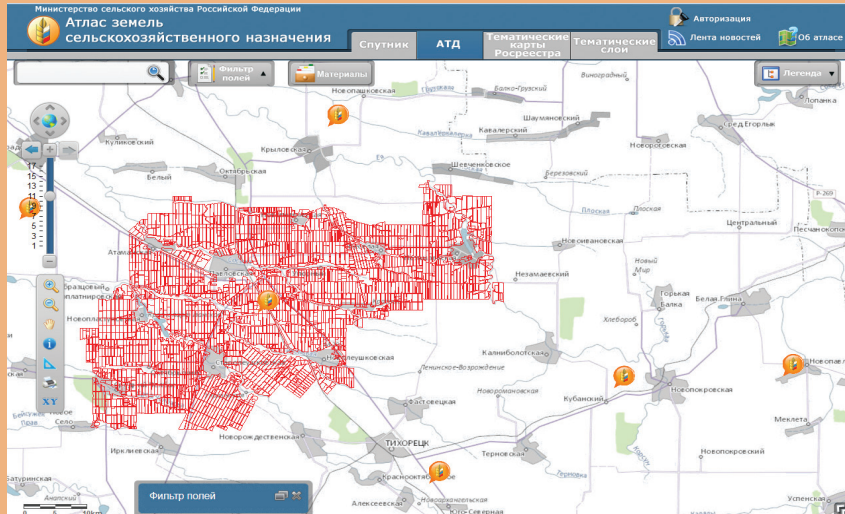
Федеральная геоинформационная система «Атлас земель сельскохозяйственного назначения» (ФГИС АЗСН)

Цель проекта — обеспечение органов государственной власти и местного самоуправления, юридических и физических лиц актуальной информацией о землях сельскохозяйственного назначения, их площадях, состоянии, степени деградированности и мелиорированности.

Ключевым звеном созданной ФГИС АЗСН является централизованное хранилище, данные в котором оперативно обновляются посредством настроенной системы репликации с агрохимическими службами и становятся доступными через картографическое веб-приложение, размещенное в сети Интернет и служащее для визуализации и анализа данных по сельскохозяйственной тематике.

ФГИС АЗСН позволяет формировать запросы к пространственной и атрибутивной информации, получать в онлайн-режиме статистическую отчетность по субъекту федерации, муниципальному району, хозяйству и отдельному полю.

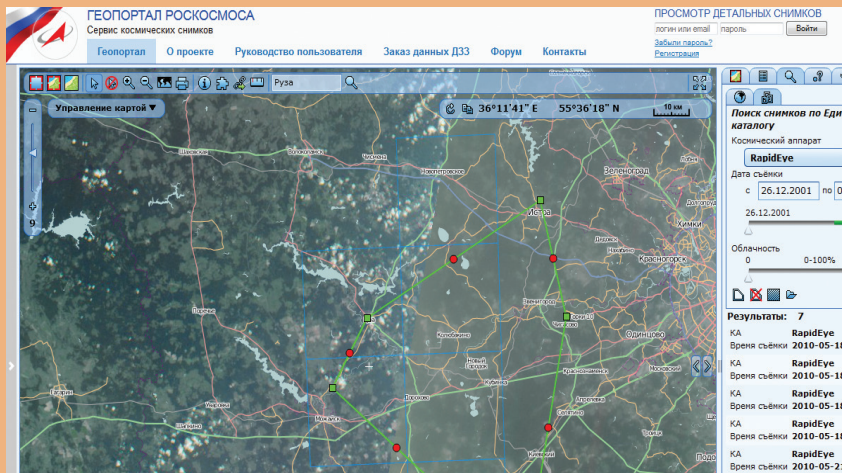
>> продолжение таблицы...



<http://atlas.mcx.ru>

Геопортал Роскосмоса

Геоинформационный ресурс для доступа к единому банку космических снимков Роскосмоса. Ресурс сочетает в себе средство просмотра космических снимков земной поверхности и средство поиска данных ДЗЗ с российских и зарубежных спутников по наиболее полному в России каталогу. С его помощью пользователь может не только оформить заявку на найденные им по каталогу архивные данные, но и заказать новую съемку, задав интересующие параметры. Отличительная особенность геопортала — оперативная публикация данных, поступающих с космических аппаратов.



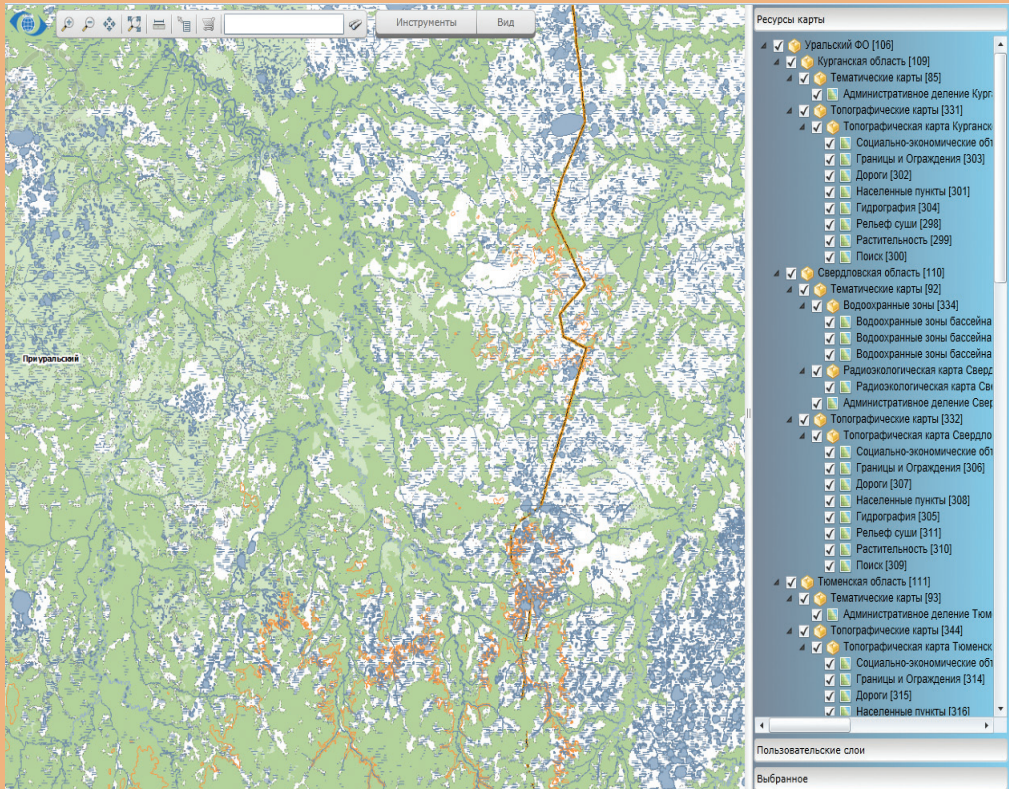
<http://geoportal.ntsomz.ru>

>> продолжение таблицы...

РОССИЙСКИЕ РЕГИОНАЛЬНЫЕ ГЕОПОРТАЛЫ

Геопортал Уральского федерального округа

Геопортал Уральского региона позволяет быстро вводить в эксплуатацию различные информационные услуги на основе создаваемых и поддерживаемых ФГУП «Уралгеоинформ» цифровых карт.

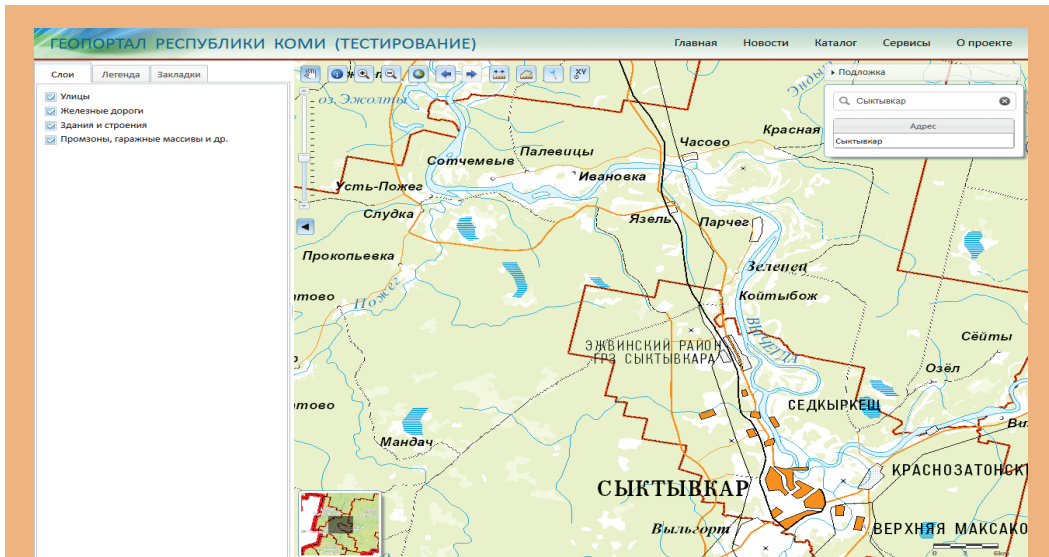


<http://www.geourfo.ru>

Геопортал Республики Коми

Геопортал представляет собой комплекс картографических онлайн-сервисов, предоставляющих доступ заинтересованным пользователям к региональным ресурсам пространственных данных посредством информационно-телекоммуникационной сети Правительства республики и глобальной сети Интернет. Применяемые при создании геопортала ГИС-технологии позволяют управлять распределенной пространственной, количественной и качественной информацией как общим информационным ресурсом, предоставлять аналитический сервис, обеспечивать оперативный поиск данных и обмен информацией для неограниченного числа пользователей. Работает в тестовом режиме.

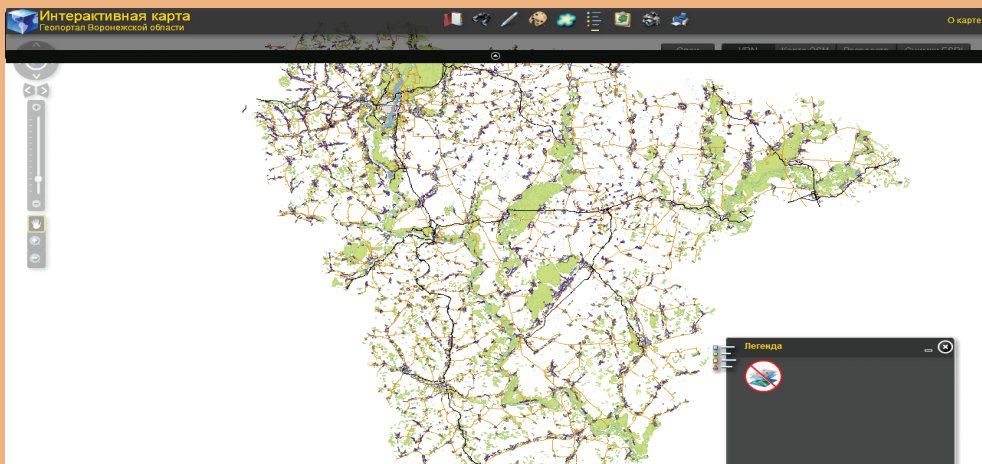
>> продолжение таблицы...



<http://gis.rkomi.ru>

Геопортал Воронежской области

Создан с целью организации свободного доступа органов государственной власти, органов местного самоуправления, организаций и граждан к пространственным данным, метаданным и их эффективно-го использования. Геопортал является ядром инфраструктуры пространственных данных Воронежской области и предоставляет возможность пользователям публиковать собственную информацию и искать доступные для использования геоинформационные ресурсы. Работает в тестовом режиме.



<http://geoportale-reg36.ru>

>> продолжение таблицы...

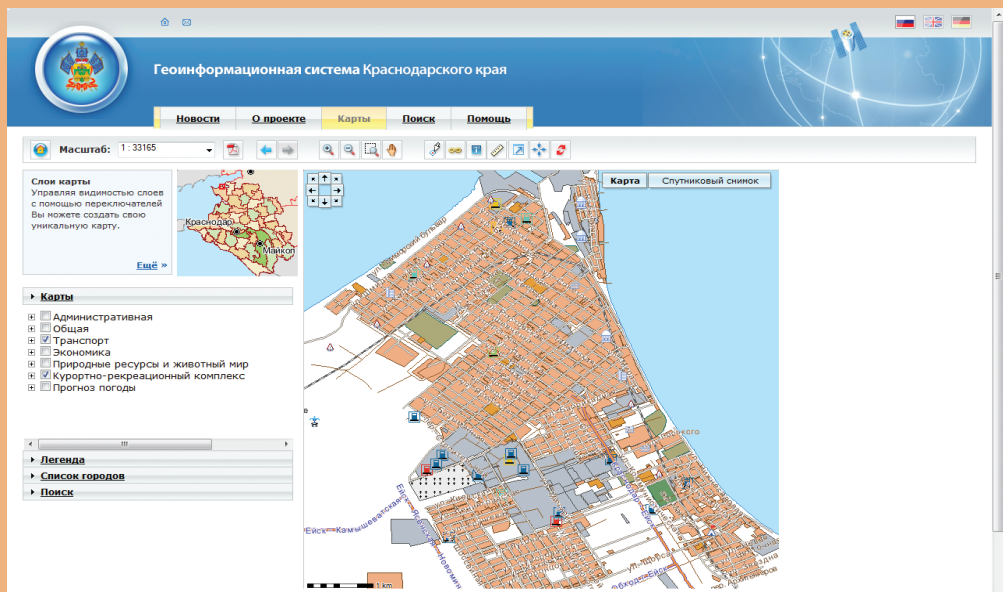
Геопортал Республики Бурятия

Геопортал реализован при участии компании «Совзонд» на базе Министерства имущественных и земельных отношений Республики Бурятия. Это ресурс, предоставляющий оперативный доступ всем ответственным и заинтересованным лицам к картографической и кадастровой информации на Республику Бурятия. Он дает возможность объективно оценить ситуацию с точностью и полнотой имеющихся данных. Обеспечен также доступ к космическим снимкам.

<http://geo.govrb.ru>
ГИС Краснодарского края

ГИС Краснодарского края предназначена для оперативного предоставления пространственных данных многочисленным пользователям. Создана в качестве информационной основы для подготовки принятия заключений с целью достижения наибольшей эффективности в решении задач рационального использования природных и техногенных ресурсов; управления экономикой и регионами; развития культурно-социальной среды. ГИС Краснодарского края — открытая многопользовательская система как для профессионального, так и для учебного или популярного использования.

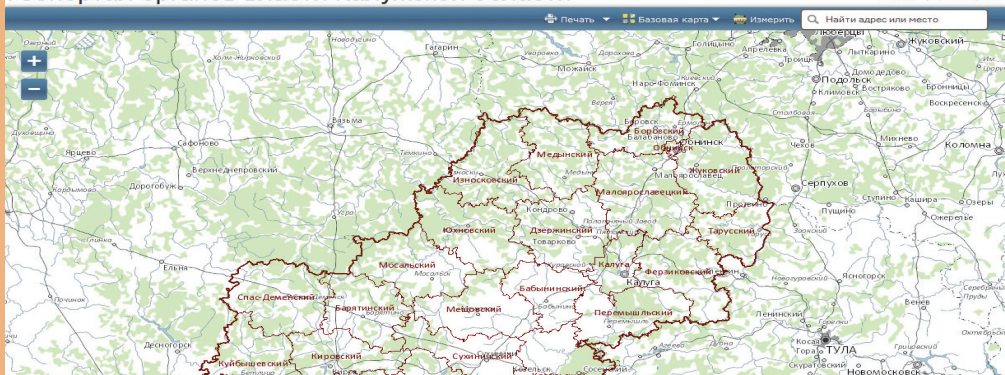
>> продолжение таблицы...

<http://gis.krasnodar.ru>

Геопортал органов государственной власти и местного самоуправления Калужской области

Геопортал Калужской области разработан при участии компании «Совзонд». Проект предоставляет пользователям широкий набор возможностей по работе с пространственными данными, как накопленными ранее, так и новыми, в том числе созданными самими пользователями. Область применения геопортала находится в сфере свободного доступа органов государственной власти, органов местного самоуправления, организаций и граждан к пространственным данным, метаданным и способствует их эффективному использованию.

Геопортал органов власти Калужской области

<http://portal.giskaluga.ru>