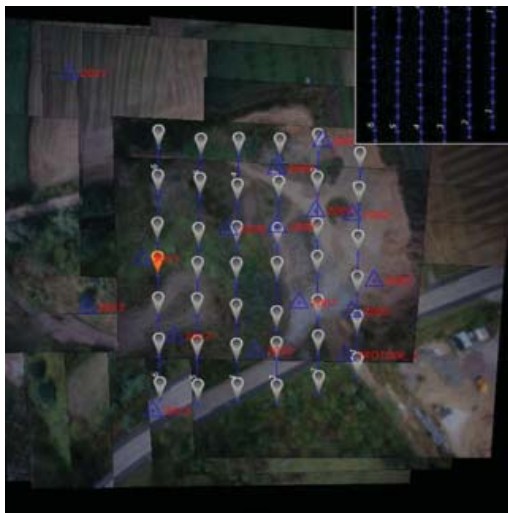


Обзор программного обеспечения для обработки данных авиационной съемки

Trimble UASMaster — программное обеспечение для фотограмметрической обработки данных, полученных с любых современных БПЛА: как с летательных аппаратов с неподвижным крылом, так и с БПЛА вертолетного типа. UASMaster предлагает полный инструментарий для фотограмметрической обработки данных — от триангуляции до создания бесшовных мозаик, а также легко интегрируется в фотограмметрические процессы программного продукта INPHO и рабочие процессы, осуществляемые в сторонних программных продуктах.



Преимущества:

- локализованный русскоязычный интерфейс;
- полностью автоматический процесс геопривязки, калибровки камеры, построения облака точек и ортомозаик;

- точные результаты с высокой степенью автоматизации всего за несколько секунд;
- минимальное участие оператора в настройке проекта и постобработке данных;
- простота использования сочетается с продвинутыми фотограмметрическими инструментами;
- все циклы фотограмметрической обработки объединены в одном программном обеспечении.

Trimble INPHO — программное обеспечение для фотограмметрической обработки не только космических снимков, но и данных с пилотируемых летательных аппаратов и БПЛА. INPHO позволяет решать все стандартные задачи фотограмметрии, включая фототриангуляцию, ортотрансформирование, создание цифровых моделей рельефа и бесшовных мозаик.

Благодаря гибкой модульной структуре INPHO является универсальным единым решением для работы с фотограмметрическими проектами и гибким инструментом для решения наиболее трудоемких задач в имеющейся технологической схеме.



Преимущества:

- локализованный русскоязычный интерфейс;
- строгое математическое моделирование;
- четко выстроенный рабочий процесс;
- высокая степень автоматизации.

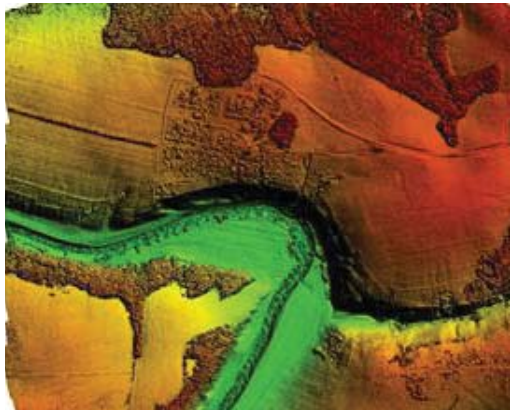
ENVI OneButton — легкое в использовании программное обеспечение для обработки данных с БПЛА, позволяющее с минимальным участием оператора решать такие задачи цифровой фотограмметрии, как фототриангуляция, создание и редактирование цифровых моделей рельефа и местности, ортотрансформирование, создание бесшовных мозаик и работа с 3D облаком точек.

**Преимущества:**

- полностью автоматическая сшивка изображений в единую мозаику, выравнивание по цвету и балансу;
- поддержка сенсоров любых форматов (маленьких, средних и больших);
- поддержка мультиспектральных изображений;
- уникальный алгоритм блочного уравнивания для точного геопозиционирования наклонных изображений и изображений в нади́р;

- создание отчетов, показывающих свойства проекта, результаты обработки, статистику, анализ покрытия изображениями, карту корреляции изображений и результаты калибровки камер;
- использование GPU и многоядерного процессора для увеличения скорости обработки изображений;
- поддержка данных с любых камер — от любительских (GoPro и др.) и до профессиональных.

AgiSoft Photoscan — программное обеспечение, позволяющее выполнять фотограмметрическую обработку материалов авиасъемки с БПЛА. AgiSoft Photoscan позволяет создавать 3D-модели, строить ортофотопланы и цифровые модели рельефа единими файлами или в мозаике практически в любом стандартном формате. Эти данные можно в дальнейшем использовать в ГИС-приложениях для векторизации.

**Преимущества:**

- высокая точность и исключительная детализация результата;
- быстрая обработка больших наборов данных;
- полная автоматизация и интуитивный интерфейс;
- создание точных ортофотопланов и ЦМР.