

ПРОЕКТЫ, РЕАЛИЗОВАННЫЕ КОМПАНИЕЙ «СОВЗОНД»

АДМИНИСТРАЦИЯ МИНЕРАЛОВОДСКОГО МУНИЦИПАЛЬНОГО РАЙОНА СТАВРОПОЛЬСКОГО КРАЯ

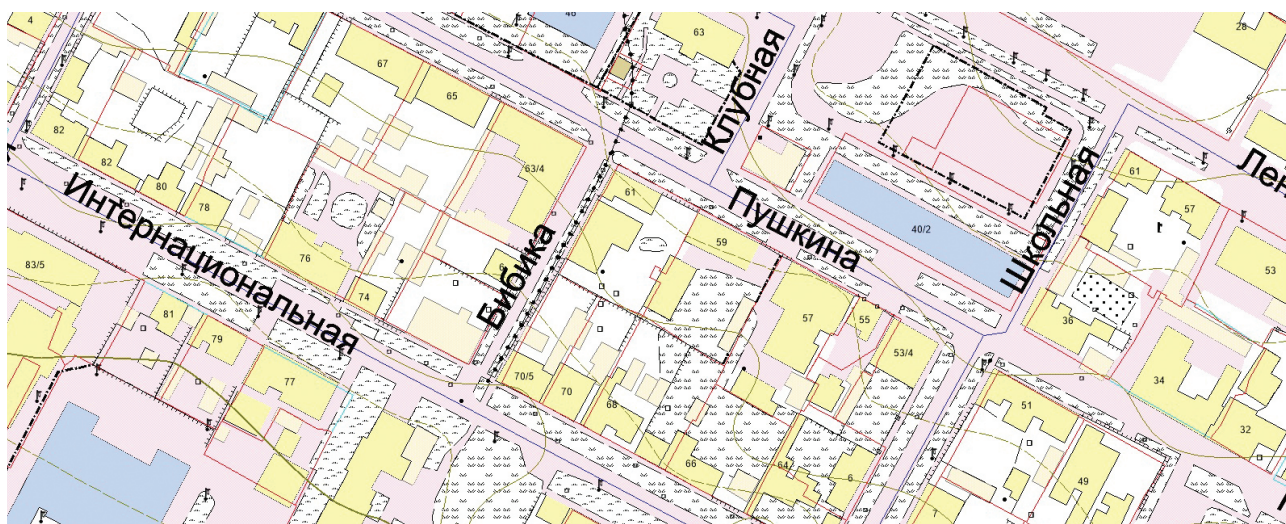
Цель проекта: создание топографической основы Минераловодского муниципального района на базе данных ДЗЗ и разработка подсистем ИСОГД.

Выполненные работы:

- ⊕ *создана векторная карта застроенной территории Минераловодского муниципального района Ставропольского края масштаба 1:5000 на основе космической съемки с разрешением 0,5 м в системе координат Ставропольского края (МСК-26);*
- ⊕ *загрузка в ИСОГД бесшовной ортомозаики на незастроенную территорию Минераловодского муниципального района Ставропольского края, созданная на основе космической съемки с разрешением 2,5 м в системе координат Ставропольского края (МСК-26), позволяющая осуществлять мониторинг незастроенных территорий;*
- ⊕ *разработаны подсистемы ИСОГД:*
 - ⊕ *реестр документов;*
 - ⊕ *автоматизированная подготовка разрешительной документации в ГИС MapInfo;*
 - ⊕ *адресный реестр;*
 - ⊕ *реестр кадастровых номеров;*
 - ⊕ *реестр физических, юридических лиц;*
 - ⊕ *реестр заявок;*
 - ⊕ *реестр градостроительных зон;*
 - ⊕ *реестр функциональных зон;*
 - ⊕ *реестр зон ограничений;*
 - ⊕ *администрирование ИСОГД;*
 - ⊕ *история изменения данных;*
 - ⊕ *прогнозирование развития территории;*
 - ⊕ *административные регламенты;*
 - ⊕ *встроенный портал публикации открытый данных ИСОГД.*
- ⊕ *спроектированы и сгенерированы структуры данных атрибутивной информации;*
- ⊕ *разработана нормативно-правовая документация;*
- ⊕ *установлена и настроена ИСОГД, обучены специалисты.*

Использованное программное обеспечение: MapInfo.

Результаты: получен полнофункциональный инструмент с элементами автоматизации различных процессов, историей изменения данных, совершенной системой поиска различной информации посредством контекстного поиска, а также расширенного поиска, что немаловажно, учитывая, что ИСОГД это, в том числе, электронный архив документов, в котором необходимо быстро находить нужное. Заказчик получил также систему, где все сложено по «полочкам», связано между собой различными идентификаторами (адрес, кадастровый номер, физическое или юридическое лицо) и утверждено на уровне администрации правовыми актами. Все документы и справочники имеют связь с графическими объектами на местности, имеющими, в свою очередь, описательную часть в зависимости от типа объекта.



Дежурная карта города Минеральные Воды

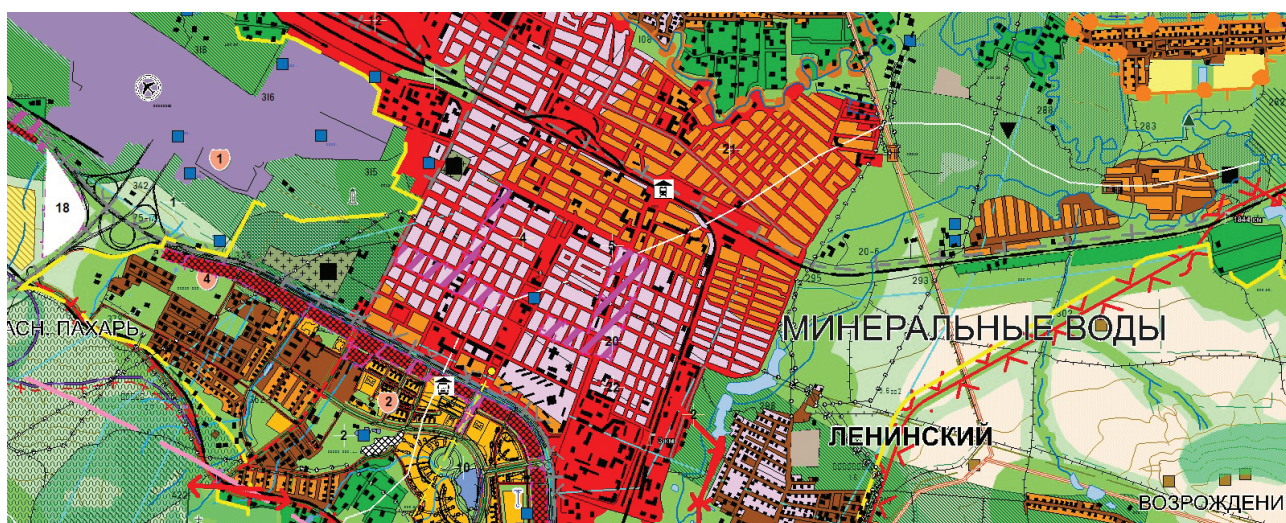
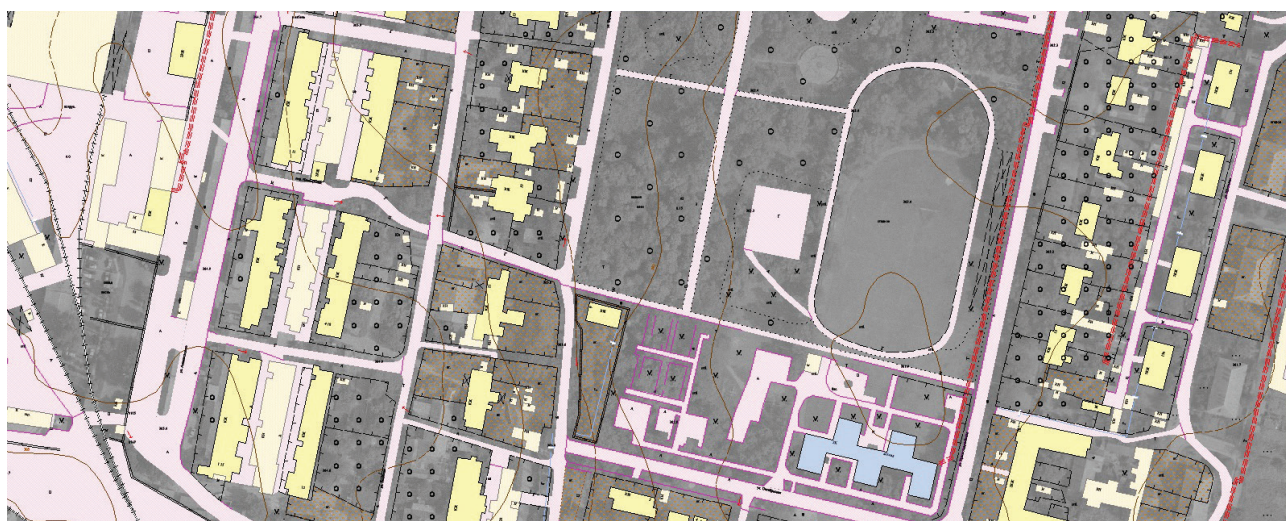


Схема территориального планирования Минераловодского муниципального района



Цифровая топографическая карта города Минеральные воды