

ПРИМЕНЕНИЕ ДАННЫХ КОСМИЧЕСКОЙ СЪЕМКИ ДЛЯ ОЦЕНКИ И КАРТОГРАФИРОВАНИЯ СЕЛЬСКОХОЗЯЙСТВЕННОГО ЗЕМЛЕПОЛЬЗОВАНИЯ (НА ПРИМЕРЕ ЗАРАЙСКОГО И ЛУХОВИЦКОГО РАЙОНОВ МОСКОВСКОЙ ОБЛАСТИ)

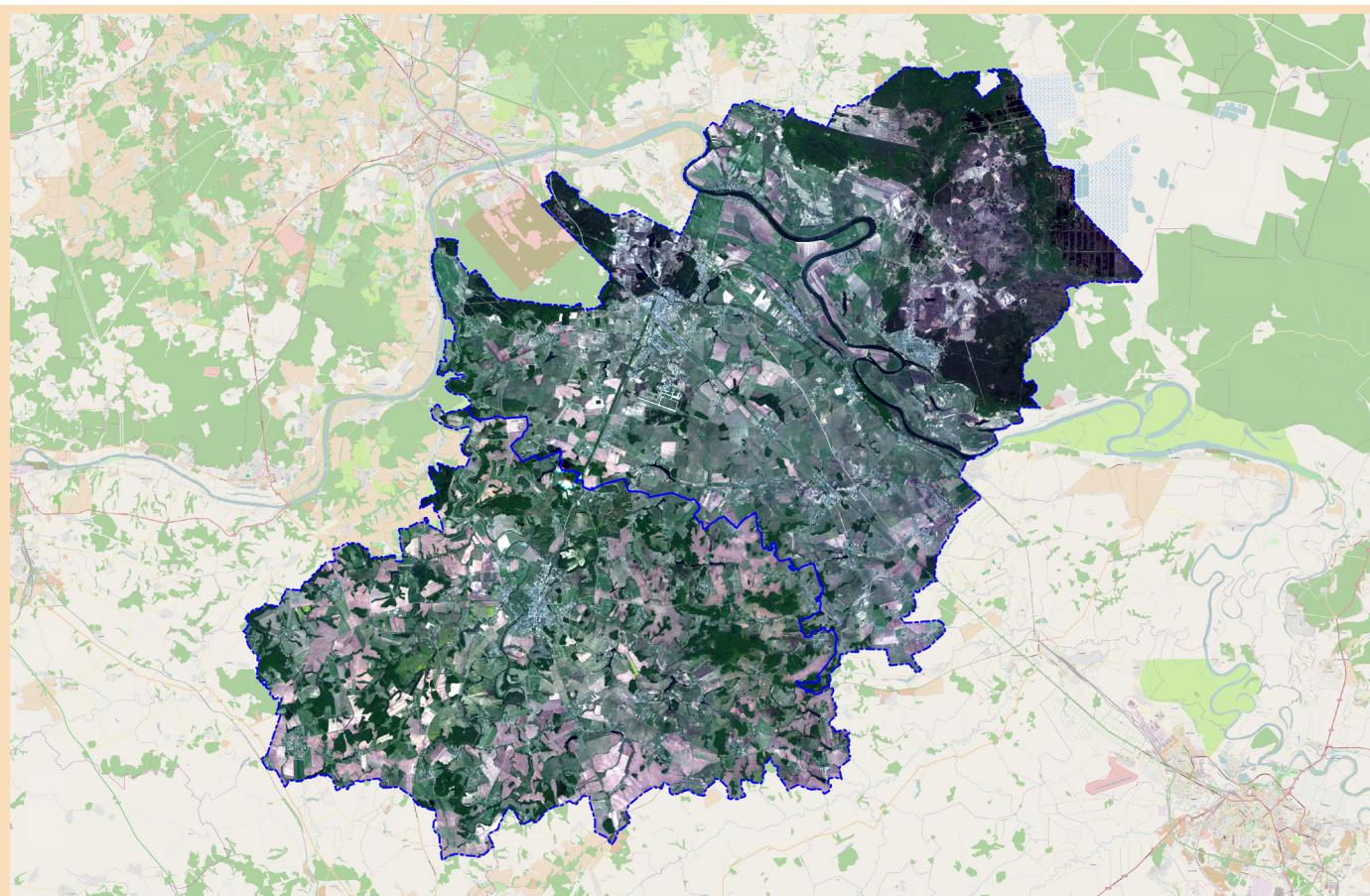


ЦЕЛЬ ПРОЕКТА

Картографирование и оценка сельскохозяйственного землепользования Зарайского и Луховицкого районов Московской области с использованием данных космической съемки.

ЗАДАЧИ

- Получение на регулярной основе актуальной информации о состоянии территории по данным дистанционного зондирования высокого разрешения.
- Определение реальных границ и площадей сельскохозяйственных угодий.
- Обнаружение и картографирование участков произрастания древесно-кустарниковой растительности на сельскохозяйственных угодьях.
- Определение степени зарастания полей древесно-кустарниковой растительностью для оценки возможности введения земель в сельскохозяйственный оборот либо изъятия их из сельскохозяйственного оборота.
- Картографирование типов сельскохозяйственных угодий (пахотные земли, луга, залежи и др.)



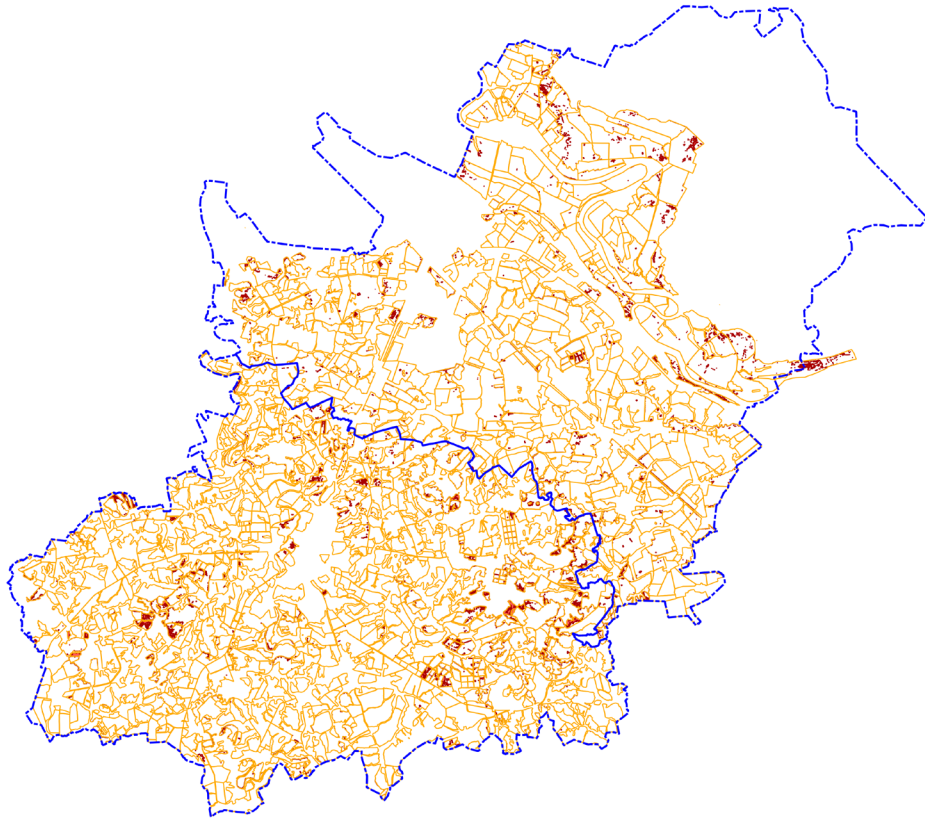
Ортомозаика космических снимков RapidEye (май, 2014 г.) на территорию Зарайского и Луховицкого районов



Карта сельскохозяйственных угодий, составленная по результатам дешифрирования данных космической съемки



Фрагмент карты сельскохозяйственных угодий, составленной по результатам дешифрирования данных космической съемки








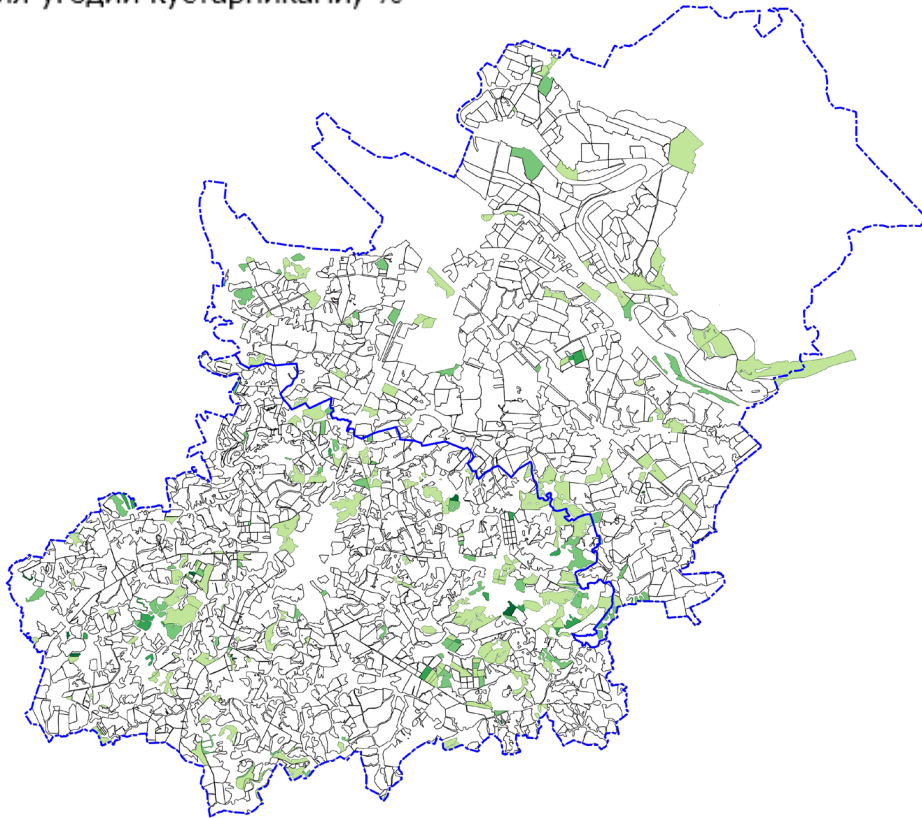
Участки произрастания древесно-кустарниковой растительности на сельскохозяйственных землях (обозначены красным цветом)



Фрагмент карты участков произрастания древесно-кустарниковой растительности на сельскохозяйственных землях. Участки зарастания обозначены красным цветом

Доля покрытия угодий кустарниками, %

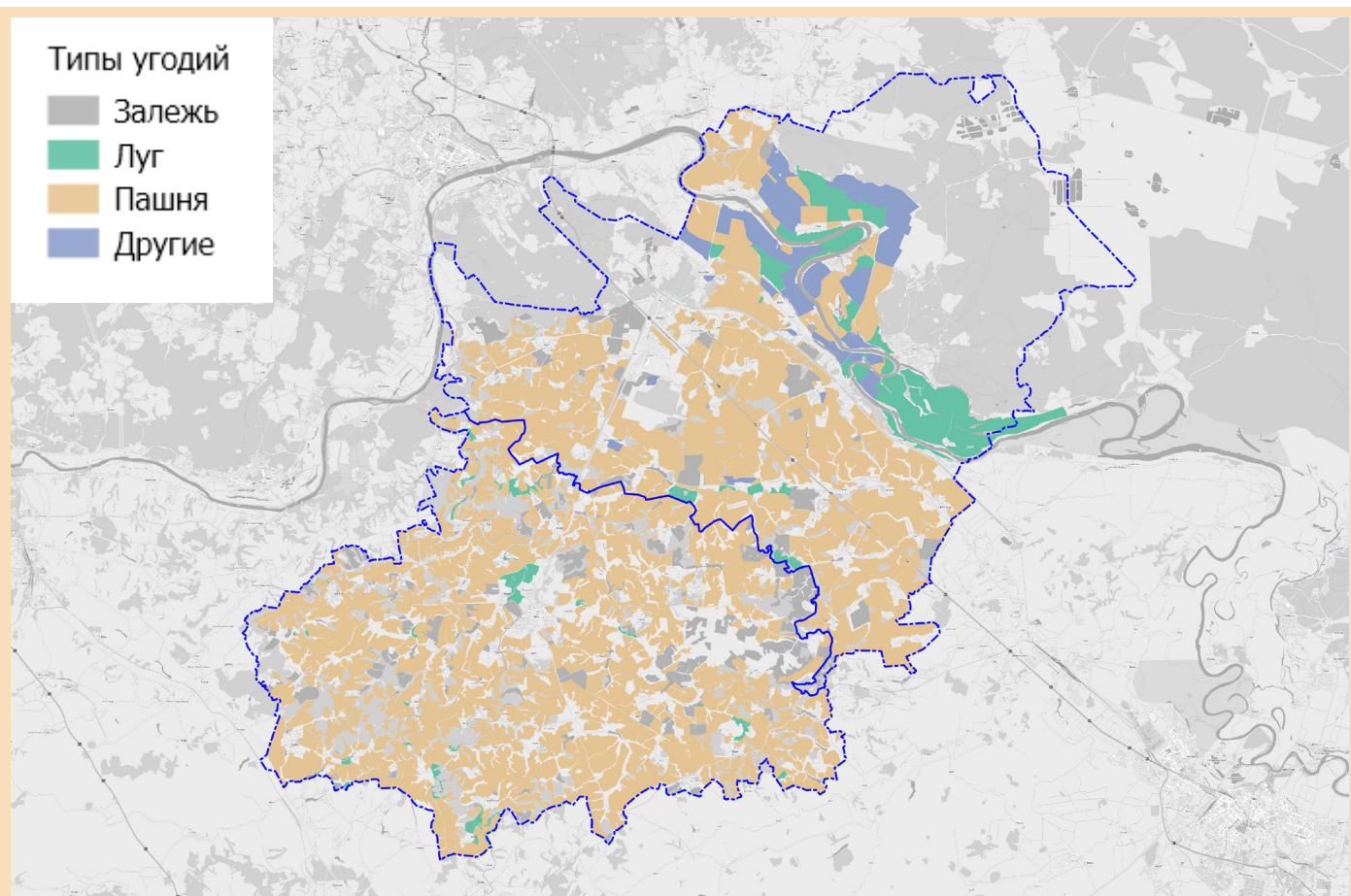
-  < 3
-  3 - 10
-  10 - 30
-  30 - 60
-  > 60



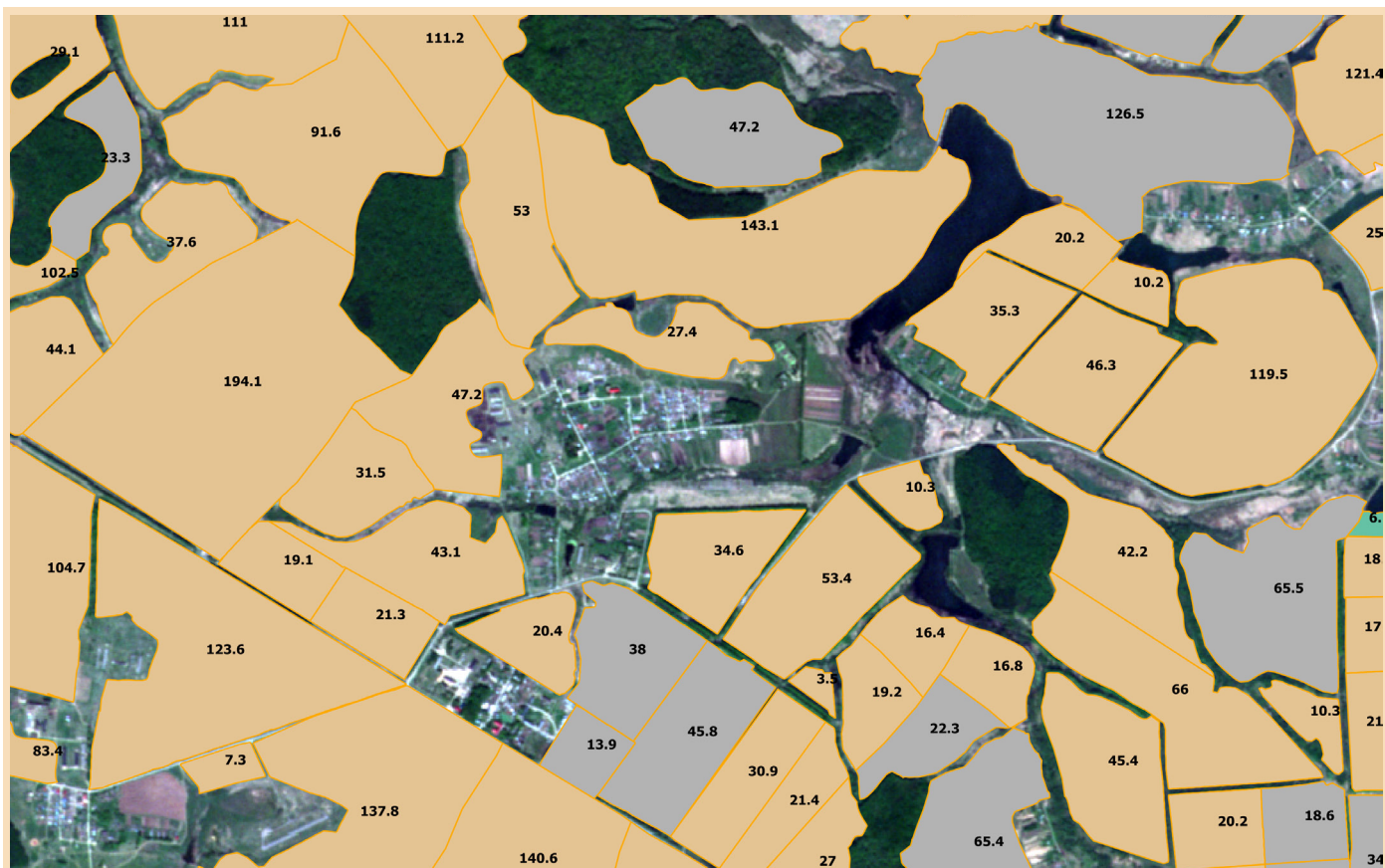
Степень зарастания сельскохозяйственных угодий древесно-кустарниковой растительностью, % от площади угодья



Фрагмент карты степени зарастания сельскохозяйственных угодий древесно-кустарниковой растительностью, % от площади угодья



Карта типов сельскохозяйственных угодий



Фрагмент карты типов сельскохозяйственных угодий с указанием площади полей в га